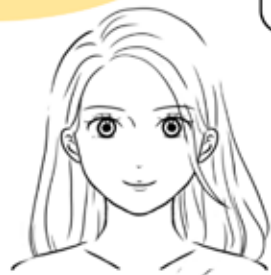


ソフト  
エレガント



クールカジュアルに寄せたい場合、直線要素を少し足します①コーデに黒を入れる②ヘアスタイルを外ハネに③メイクで顔に直線を作る（眉、目、チークの入れ方、シェーディングなど）

大人×直線曲線ミックス  
顔 型：卵型、面長、縦長のベース  
立体感：標準～立体的  
パーツの大きさ：小さめ～普通

印象：ソフト、優しい、上品、繊細

●●さまは  
曲線寄りです！

上品で優しく、落ち着いた印象にみられるタイプです。

- ・大人=きれいめ
  - ・直線曲線ミックス=曲線多めの方は曲線寄りデザイン、直線多めの方は直線多めのデザイン
- を意識してスタイリングしましょう。

強さがほしいときはエレガントへ（眉根を寄せる、目を大きく見せるメイクなど）、カジュアルにしたいときはフレッシュに（スタイルはカジュアルでも小物はきれいめに）

- ◆似合うテイスト  
ソフトエレガント、ノーブル、トラディショナル、ソフィスティケート
- ◆似合うブランド  
INED、TOMORROWLAND、INDIVI、UNTITLED、Paul stuart  
M-PREMIER、NOLLEY' S、BOSCH、Mystrada、自由区  
DES PRÉS、NOBLE、ROPE'
- ◆プチプラブランド・ECサイト  
ViS、ROPÉ PICNIC、URBAN RESEARCH、rienda  
BASEMENTonline、ur' s、titivate
- ◆参考雑誌  
Precious、Oggi、BAILA、Domani、Marisol

